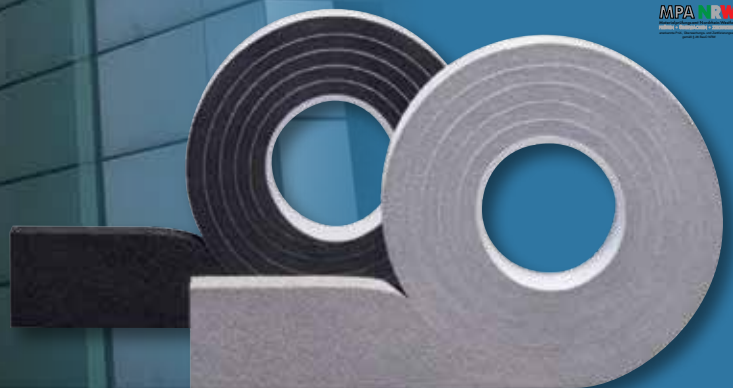
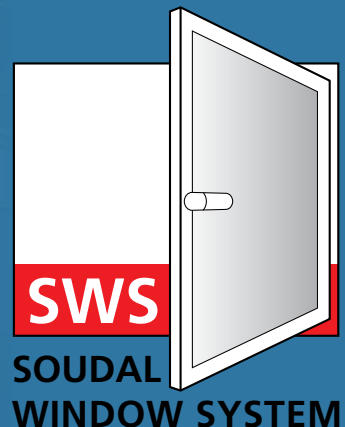




Soudaband PRO BG1 / BG2

nach DIN EN 18542/ 2009





Produktvorteile

SOUDABAND PRO BG1 erfüllt die höchste Beanspruchungsgruppe der DIN 18542/ 2009 BG1 Schlagregendicht 600 Pa.

Es ist ein vorkomprimiertes Fugendichtband aus Polyurethanweisschaum mit Acryldispersion-Imprägnierung zur schlagregendichten, dauerelastischen, diffusionsoffenen Abdichtung von stark beanspruchten Bauanschlussfugen im Außenbereich, nach EnEV DIN 4108 und RAL im ift geprüften - Soudal SWS-System für z.B. Anschluss- und Dehnungsfugen im Hochbau zwischen Mauerwerk und Fenster. Bei Einhaltung der vorgeschriebenen Komprimierung hervorragend geeignet bis zu 100 m Gebäudehöhe.

Anwendung

Hervorragend geeignet zur diffusionsoffenen, schlagregendichten, dauerelastischen Abdichtung von Dehn- und Anschlussfugen, z.B. zwischen Fenster und Fassade, Fugen im Hoch-, Holzhaus- und Fertighausbau, sowie Anwendungen im WDVS, Metall- und Trockenbau.

Eigenschaften

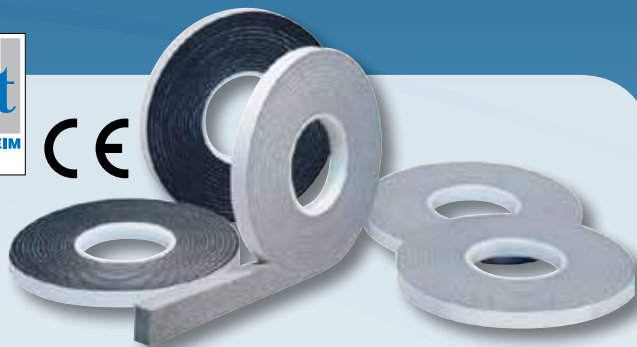
- Beanspruchungsgruppe BG1 nach DIN 18542/ 2009
- Praktische- und schnelle Verarbeitung
- Schlagregendicht 600 Pa
- Dampfdiffusionsoffen
- Brandverhalten DIN 4102 B1
- Frei von FCKW und Chlorverbindungen
- UV- und witterungsbeständig
- Luft- und winddicht
- Dauerelastisch und selbstklebend
- Wärmedämmend und schallreduzierend
- Überstreichbar mit üblichen Dispersionsfarben

Technische Daten

	Norm	Klassifizierung
Materialbeschreibung		imprägnierter PUR-Weisschaumstoff
Basis		flammhemmende Polymerdispersion
Farbe		grau, schwarz
Einstufung nach	DIN 18542	BG 1
Fugendurchlasskoeffizient	DIN EN 12114	$a \leq 1,0 \text{ m}^3/[\text{h} \cdot \text{m} \cdot (\text{daPa})\text{n}]$ ift-fremdüberwacht
Schlagregendichtheit von Fugen	DIN EN 1027	$\geq 600 \text{ Pa}$ fremdüberwacht durch ift Rosenheim
Schlagregendichtheit von Fugenkreuzungen	DIN EN 1027	$\geq 600 \text{ Pa}$
sd-Wert	DIN EN ISO 12572	$\leq 0,5 \text{ m}$ bei 50 mm Breite (dampfdiffusionsoffen)
Licht- und Witterungsbeständigkeit	DIN 18542	Anforderungen erfüllt
Temperaturwechselbeständigkeit	DIN 18542	-30 °C bis +90 °C
Verträglichkeit mit angrenzenden Baustoffen	DIN 18542	Anforderungen erfüllt
Baustoffklasse	DIN 4102	B1 (schwerentflammbar) P-261 30843-ift
Wärmeleitfähigkeit	DIN EN 12667	$\lambda = 0,052 \text{ W/m} \cdot \text{K}$
Wasserdampfdiffusionswiderstand	DIN EN ISO 12572	$\mu < 100$
Maßtoleranz	DIN 7715 T5 P3	Anforderungen erfüllt
Langzeitbeständigkeit		10 Jahre Funktionsgarantie*
Lagerzeit		2 Jahre, trocken und originalverpackt
Lagertemperatur		+1 °C bis +20 °C

Schlagregensicher für Fugenbreite von/ bis mm	Rollenbreite = Fugentiefe	Bestellgröße	Rollenlänge in m	Rollen pro Karton	Liefer-einheit in m
1 - 2	8	8 / 1 - 2	20,00	37	740,00
	10	10 / 1 - 2		30	600,00
	15	15 / 1 - 2		20	400,00
	20	20 / 1 - 2		15	300,00
1 - 4	10	10 / 1 - 4	13,00	30	390,00
	15	15 / 1 - 4		20	260,00
	20	20 / 1 - 4		15	195,00
	30	30 / 1 - 4		10	130,00
2 - 6	12	12 / 2 - 6	12,00	25	300,00
	15	15 / 2 - 6		20	240,00
	20	20 / 2 - 6		15	180,00
	30	30 / 2 - 6		10	120,00
4 - 9	15	15 / 4 - 9	8,00	20	160,00
	20	20 / 4 - 9		15	120,00
	30	30 / 4 - 9		10	80,00
	40	40 / 4 - 9		7	56,00

Schlagregensicher für Fugenbreite von/ bis mm	Rollenbreite = Fugentiefe	Bestellgröße	Rollenlänge in m	Rollen pro Karton	Liefer-einheit in m
5 - 12	15	15 / 5 - 12	5,60	20	112,00
	20	20 / 5 - 12		15	84,00
	30	30 / 5 - 12		10	56,00
	40	40 / 5 - 12		7	39,20
6 - 15	15	15 / 6 - 15	4,30	20	86,00
	20	20 / 6 - 15		15	64,50
	30	30 / 6 - 15		10	43,00
	40	40 / 6 - 15		7	30,10
9 - 20	20	20 / 9 - 20	3,30	15	49,50
	25	25 / 9 - 20		12	39,60
	30	30 / 9 - 20		10	33,00
	40	40 / 9 - 20		7	23,10



Produktvorteile

SOUDABAND PRO BG2 erfüllt die Beanspruchungsgruppe der DIN 18542/ 2009 BG2 Schlagregendicht 300 Pa. Es ist ein vorkomprimiertes Fugendichtband aus Polyurethanweichschaum mit Acryldispersion-Imprägnierung zur schlagregendichten, dauerelastischen, diffusionsoffenen Abdichtung von Bauanschlussfugen im Außenbereich, nach EnEV DIN 4108 und RAL. Bei Einhaltung der vorgeschriebenen Komprimierung hervorragend geeignet für z.B. Anschluss- und Dehnungsfugen in der Fassade, zwischen Mauerwerk und Fenster bei Gebäuden bis zu 20 m Höhe.

Anwendung

Hervorragend geeignet zur diffusionsoffenen, schlagregendichten, dauerelastischen Abdichtung von Dehn- und Anschlussfugen, z.B. zwischen Fenster und Fassade, sowie Anwendungen im WDVS, Betonfertigteile-, Holzhaus-, Fertighaus-, Metall- und Trockenbau oder Abdichtungen im Wintergarten-, Dach- und Lüftungsbau.

Eigenschaften

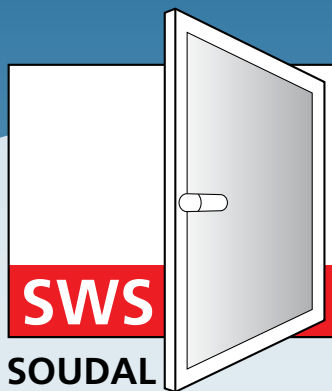
- Beanspruchungsgruppe BG2 nach DIN 18542/ 2009
- Praktische- und schnelle Verarbeitung
- Schlagregendicht 300 Pa
- Dampfdiffusionsoffen
- Brandverhalten DIN 4102 B1
- Frei von FCKW und Chlorverbindungen
- UV- und witterungsbeständig
- Luft- und winddicht
- Dauerelastisch und selbstklebend
- Wärmedämmend und schallreduzierend
- Überstreichbar mit üblichen Dispersionsfarben

Technische Daten

	Norm	Klassifizierung
Materialbeschreibung		imprägnierter PUR-Weichschaumstoff
Basis		flammhemmende Polymerdispersion
Farbe		grau, schwarz
Einstufung nach	DIN 18542	BG 2
Fugendurchlasskoeffizient	DIN EN 12114	$\alpha \leq 1,0 \text{ m}^3/[\text{h} \cdot \text{m} \cdot (\text{daPa})\text{n}]$
Schlagregendichtheit von Fugen	DIN EN 1027	$\geq 300 \text{ Pa}$
sd-Wert	DIN EN ISO 12572	$\leq 0,5 \text{ m}$ bei 50 mm Breite (dampfdiffusionsoffen)
Licht- und Witterungsbeständigkeit	DIN 18542	Anforderungen erfüllt
Temperaturwechselbeständigkeit	DIN 18542	-30 °C bis +90 °C
Verträglichkeit mit angrenzenden Baustoffen	DIN 18542	Anforderungen erfüllt
Baustoffklasse	DIN 4102	B1 (schwerentflammbar)
Wasserdampfdiffusionswiderstand	DIN EN ISO 12572	$\mu < 100$
Maßtoleranz	DIN 7715 T5 P3	Anforderungen erfüllt
Lagerzeit		1 Jahr, trocken und originalverpackt
Lagertemperatur		+1 °C bis +20 °C

Schlagregensicher für Fugenbreite von/ bis mm	Rollenbreite = Fugentiefe	Bestellgröße	Rollenlänge in m	Rollen pro Karton	Liefer-einheit in m
1 - 2	8	8 / 1 - 2	20,00	37	740,00
	10	10 / 1 - 2		30	600,00
	15	15 / 1 - 2		20	400,00
	20	20 / 1 - 2		15	300,00
1 - 4	10	10 / 1 - 4	13,00	30	390,00
	15	15 / 1 - 4		20	260,00
	20	20 / 1 - 4		15	195,00
	30	30 / 1 - 4		10	130,00
2 - 6	12	12 / 2 - 6	12,00	25	300,00
	15	15 / 2 - 6		20	240,00
	20	20 / 2 - 6		15	180,00
	30	30 / 2 - 6		10	120,00
4 - 9	15	15 / 4 - 9	8,00	20	160,00
	20	20 / 4 - 9		15	120,00
	30	30 / 4 - 9		10	80,00
	40	40 / 4 - 9		7	56,00

Schlagregensicher für Fugenbreite von/ bis mm	Rollenbreite = Fugentiefe	Bestellgröße	Rollenlänge in m	Rollen pro Karton	Liefer-einheit in m
5 - 12	15	15 / 5 - 12	5,60	20	112,00
	20	20 / 5 - 12		15	84,00
	30	30 / 5 - 12		10	56,00
	40	40 / 5 - 12		7	39,20
6 - 15	15	15 / 6 - 15	4,30	20	86,00
	20	20 / 6 - 15		15	64,50
	30	30 / 6 - 15		10	43,00
	40	40 / 6 - 15		7	30,10
9 - 20	20	20 / 9 - 20	3,30	15	49,50
	25	25 / 9 - 20		12	39,60
	30	30 / 9 - 20		10	33,00
	40	40 / 9 - 20		7	23,10

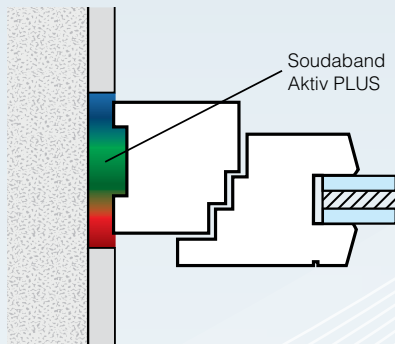


SOUDAL WINDOW SYSTEM

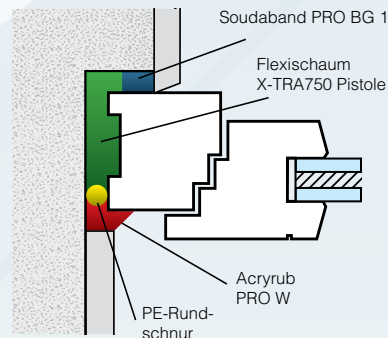
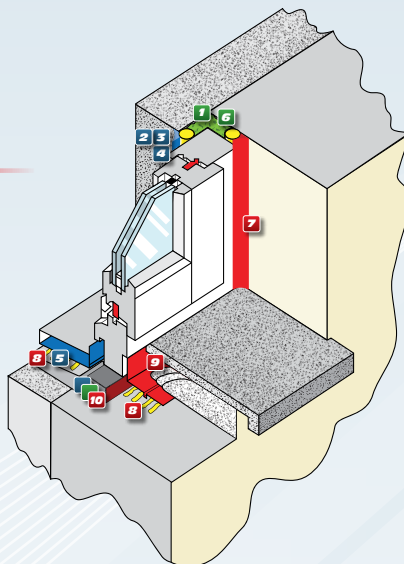
Praktisch und schnell

SOUDAL

Souverän und sicher



Soudaband
Aktiv PLUS



Soudaband PRO BG 1

Flexischaum
X-TRA750 Pistole

Acryrub
PRO W

PE-Rund-
schnur

Wetterschutzebene

Als Wetterschutz dauerhaft schlagregensichere und winddichte, aber diffusionsoffene Abdichtung.

2 Soudaseal 215LM

Weichelastische Premium Dichtungsmasse auf Hybrid Polymer Basis. Für Hochbaufugen nach DIN 18540, professionelle Abdichtung von Dehn- und Anschlussfugen im Hochbau, wie z.B. diffusionsoffene Bauanschlussfugen im Außenbereich.

3 Silirub PRO N

Hochwertiger Silicondichtstoff für die diffusionsoffene, schlagregensichere und winddichte äussere Abdichtung. Universelle Haftung, UV- und witterungsbeständig. Gesamtverformung bis 25%.

4 Soudaband PRO BG1

Zur diffusionsoffenen, schlagregensicheren und winddichten äusseren Abdichtung. Hervorragendes Rückstellvermögen für die optimale Fugenpassung, einseitig selbstklebend.

5 Fensterdichtband Aussen

PP-Vliesband zur äusseren, dampfdiffusionsoffenen Abdichtung von Fensteranschlussfugen. Das Dichtband ist mit einem Selbstklebestreifen zum Verkleben auf dem Rahmen versehen.

Funktionsebene

Als Dämmebene wärmedämmend und schallreduzierend durch vollständiges Ausfüllen des Hohlraumes.

1 Profischaum X-TRA750 Pistole

Hochwertiger, flexibler Montageschaum mit sehr hoher Ausbeute, hohen Schall- und Wärmeschutzwerten für die dauerhafte Abdichtung der Funktionsebene. Optimale Handhabung durch die kleine Dose.

6 Flexischaum

Hochwertiger flexibler Montageschaum mit ausgezeichneten Schall- und Wärmeschutzwerten und einer Bewegungsaufnahme von bis zu 50 % für die dauerhafte Abdichtung der Funktionsebene

Raumebene

Als Trennebene zwischen Raum- und Aussenklima. Luftdichte und dampfdiffusionsdichtere innere Abdichtung.

7 Acryrub PRO W

Elastischer Acryldichtstoff für die innere Abdichtung. Diffusionsdicht, überstreich- und tapezierbar. Gesamtverformung bis 15%.

8 Soudafol 360H / 330D

Lösemittelfreier Klebstoff zur haftstarken Fixierung der Fensterdichtbänder auf dem Mauerwerk.

9 Fensterdichtband Innen

PP/PE-Vliesband zur inneren, dampfdiffusionsdichten Abdichtung von Fensteranschlussfugen. Das Dichtband ist mit einem Selbstklebestreifen zum Verkleben auf dem Rahmen versehen.

10 Soudaband Aktiv PLUS

Vorcomprimiertes Fugendichtband zur einfachen und sicheren Montage der diffusionsoffenen Fensterabdichtung der 3-Funktionsebenen mit nur einem Produkt.

Die vorstehenden Informationen und unsere anwendungstechnische Beratung in Wort, Schrift und durch Versuche erfolgen nach bestem Wissen, gelten jedoch nur als unverbindliche Hinweise, auch in Bezug auf etwaige Schutzrechte Dritter. Die Beratung betrifft Sie nicht von einer eigenen Prüfung unserer Beratungshinweise und unserer Produkte im Hinblick auf ihre Eignung für die beabsichtigten Verfahren und Zwecke. Neben unseren Angaben sind auch die entsprechenden Regelwerke und Vorschriften von Organisationen und Fachverbänden sowie die jeweiligen DIN-Normen für die zu erbringende Leistung zu beachten. Anwendung, Verwendung und Verarbeitung unserer Produkte und der auf Grund unserer anwendungstechnischen Beratung von Ihnen hergestellten Produkte erfolgen außerhalb unserer Kontrollmöglichkeiten und liegen daher ausschließlich in Ihrem Verantwortungsbereich. Der Verkauf unserer Produkte erfolgt nach Maßgabe unserer Allgemeinen Verkaufs- und Lieferbedingungen.

Ihr Händler:

Soudal Deutschland
Olof-Palme-Strasse 13
D-51371 Leverkusen
Tel.: +49 214-69.04.0
Fax: +49 214-69.04.65

Soudal Österreich
Langenharter strasse 3
A-4300 Sankt-Valentin
Tel.: +43 7435 59 065
Fax: +43 7435 59 087

verkauf@soudal.com
www.soudal.com